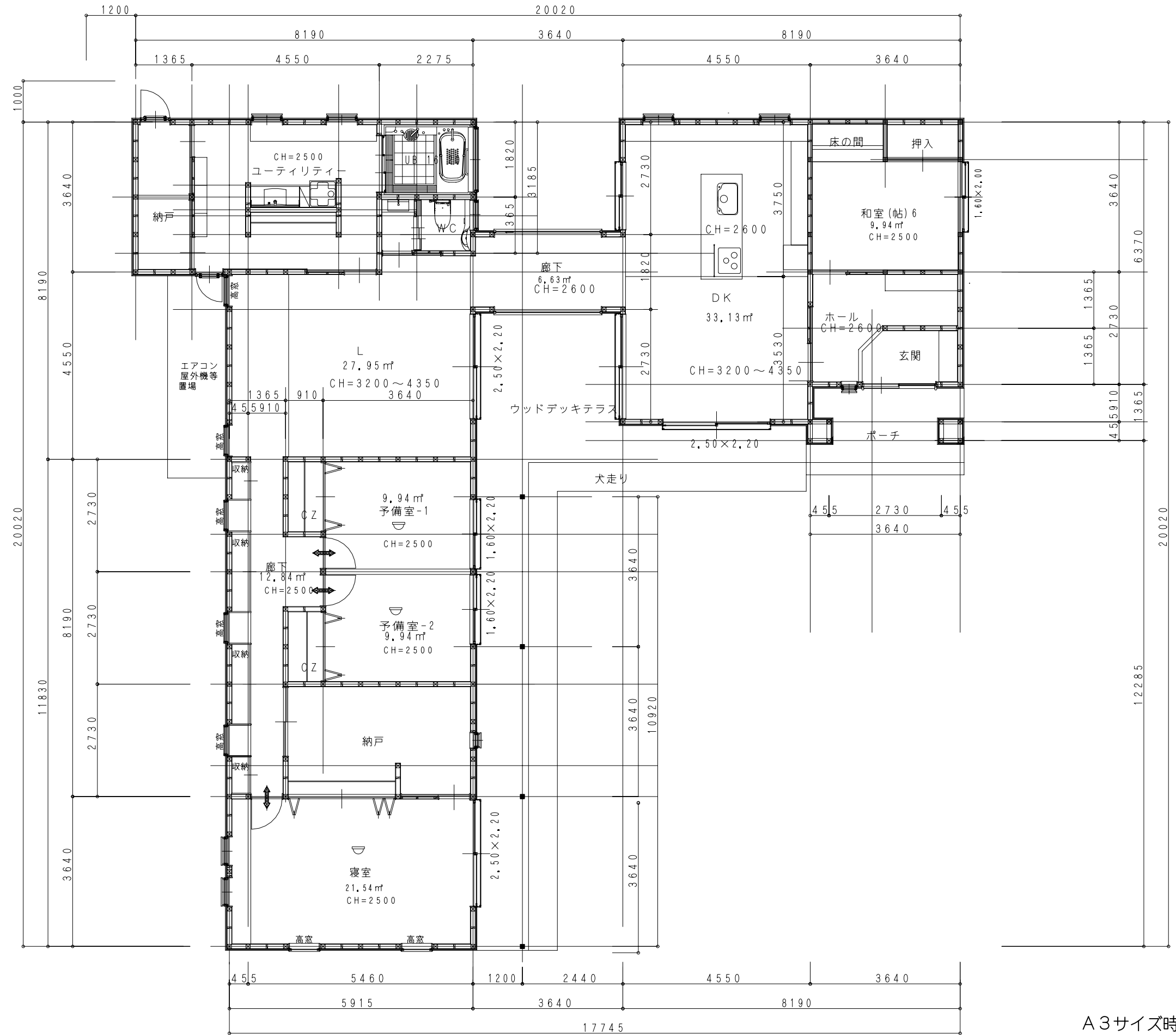


# 【H様邸 平面図】

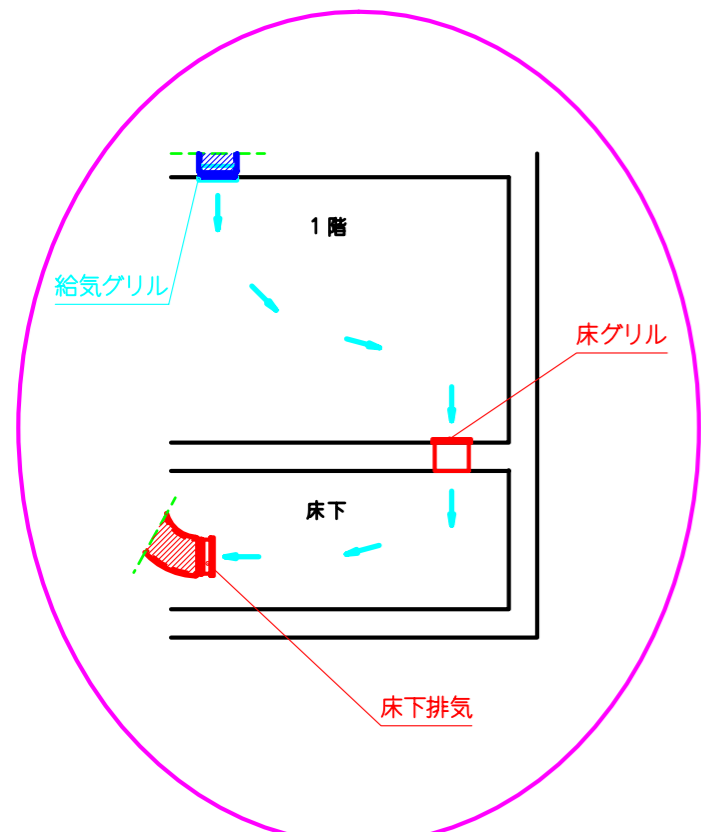


A3サイズ時  
 尺度1/100  
 協立エアテック様

# 【H様邸 全館冷暖房形-1】

- : 断熱ダクト (空調機: 給気側)
- - - : 断熱ダクト (空調機: 排気側)
- : 断熱ダクト (顕熱交換器: 給気側)
- : 断熱ダクト (顕熱交換器: 排気側)
- - - : 非断熱ダクト (顕熱交換器: 排気側)
- ⊠ : 給気グリル (空調機側)
- ⊡ : 排気グリル (顕熱側)
- ⊢ : 給気グリル (壁付け)
- ⇄ : アンダーカット 15mm以上
- ⊗ : 逆流防止用MMD

PS (非断熱ダクト: 外形φ120×1)  
有効寸法: □120



1階

集中排気を行う為、扉にアンダーカット (15mm以上) もしくはガラリが必要になります。  
空調側の吹出グリルはφ150です。換気側の排気グリルはφ100です。

浴室は局所排気を別途設けて下さい。

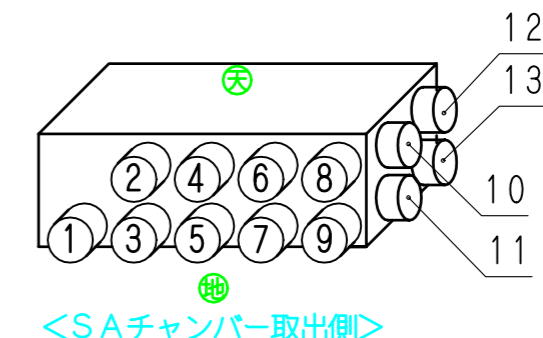
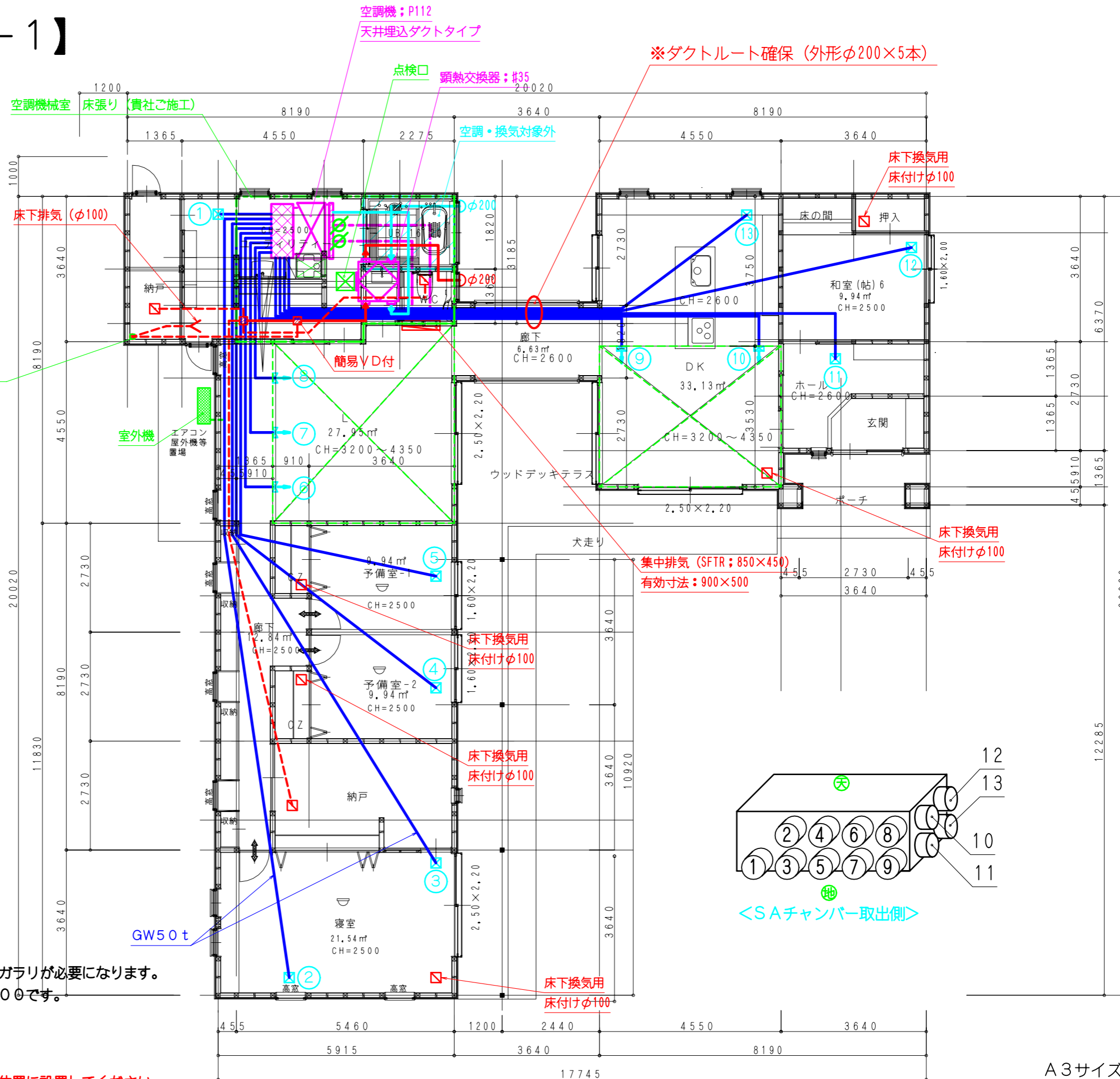
空調機のリモコン、顕熱のスイッチの位置をご指示ください。

吹出口の取付位置をご確認ください。

火災報知器の近くに給気口を設置する場合は1.5m以上離れた位置に設置してください。

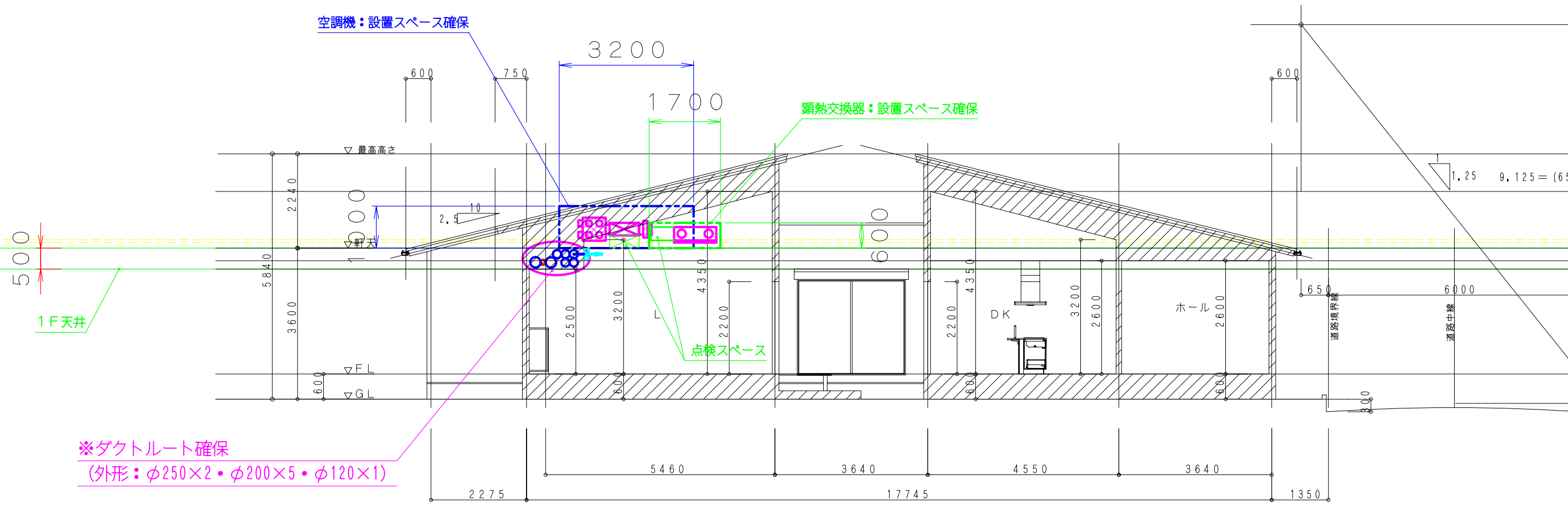
屋外フードは、メンテナンスが可能な位置に取付けてください。

注) 将来空調機交換用搬入口として使用するところがありません。別途搬入口をご検討し設けてください。



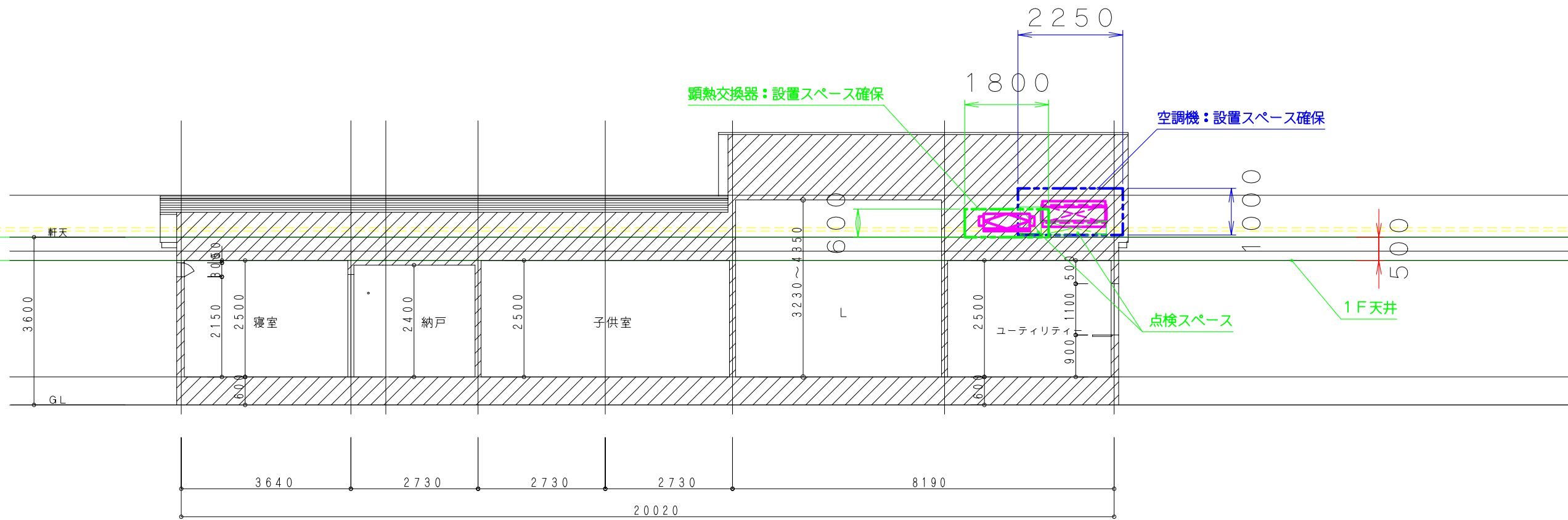
A3サイズ時  
尺度1/100  
協立エアテック(株)

# 【H様邸 西～東断面図】



西～東断面図 1/100

# 【H様邸 南～北断面図】



南～北断面図 1/100