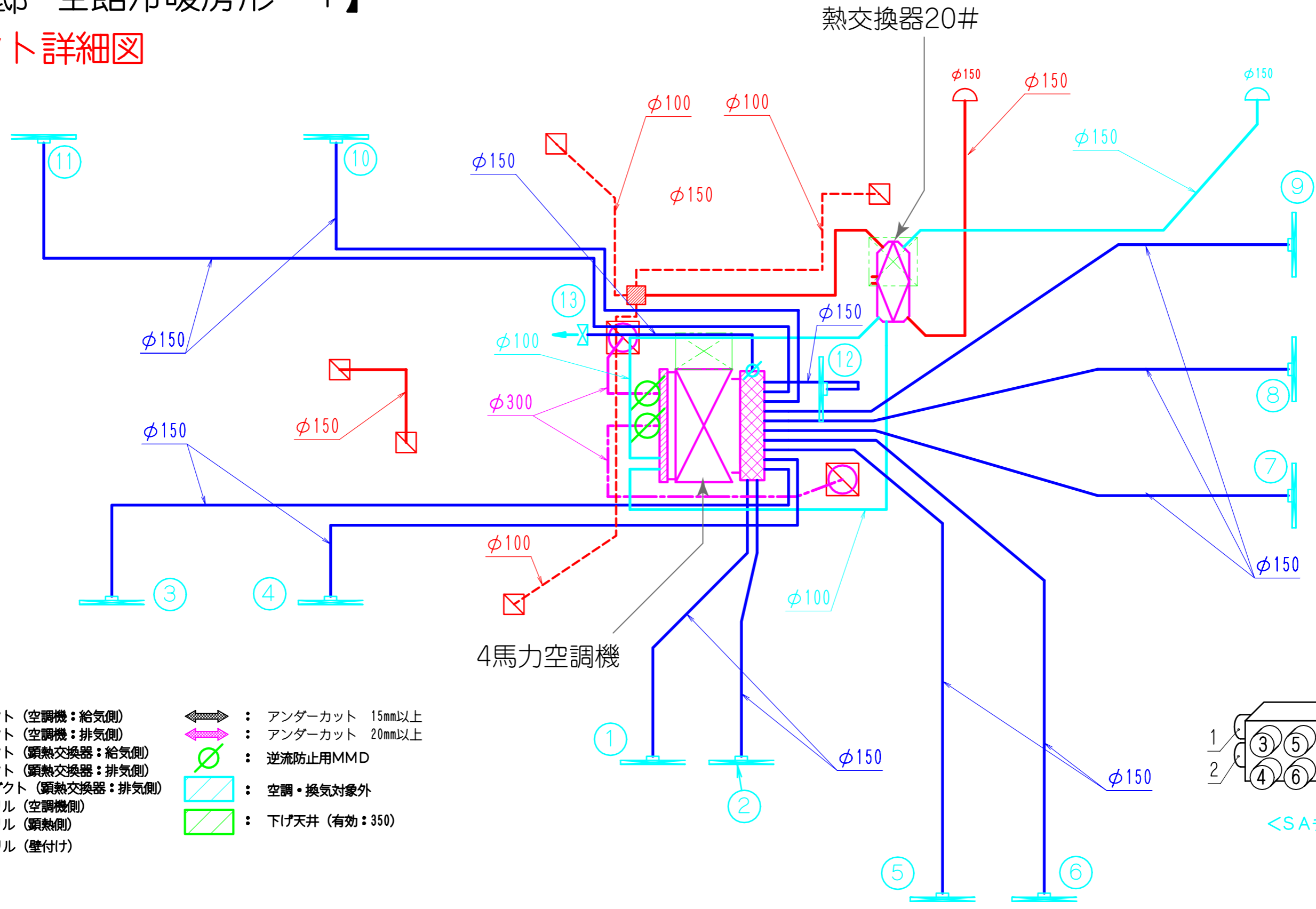


【1様邸 平面図】



【1様邸 全館冷暖房形-1】

※ダクト詳細図



- | | |
|-----------------------------------|---------------------------------|
| — (Blue) : 断熱ダクト (空調機：給気側) | ↔ (Hatched) : アンダーカット 15mm以上 |
| — (Red) : 断熱ダクト (空調機：排気側) | ↔ (Hatched) : アンダーカット 20mm以上 |
| — (Cyan) : 断熱ダクト (顕熱交換器：給気側) | ⊗ (Green) : 逆流防止用MMD |
| — (Red) : 断熱ダクト (顕熱交換器：排気側) | □ (Blue/White) : 空調・換気対象外 |
| - - - (Cyan) : 非断熱ダクト (顕熱交換器：排気側) | □ (Green/White) : 下げ天井 (有効：350) |
| ⊗ (Blue) : 給気グリル (空調機側) | |
| ⊗ (Red) : 排気グリル (顕熱側) | |
| ⊗ (Cyan) : 給気グリル (壁付け) | |

集中排気を行う為、扉にアンダーカット (15mm以上) もしくはガラリが必要になります。
 空調側の吹出グリルはφ150です。換気側の排気グリルはφ100です。
 浴室は局所排気を別途設けて下さい。
空調機のリモコン、顕熱のスイッチの位置をご指示ください。
吹出口の取付位置をご確認ください。
火災報知器の近くに給気口を設置する場合は1.5m以上離れた位置に設置してください。
 屋外フードは、メンテナンスが可能な位置に取付けてください。
 注) 集中排気開口部は、将来空調機交換用搬入口として使用します。

A3サイズ時
 尺度1/50
 協立エアテック(株)