



Smarter. Greener. Together.

PM2.5 CO2 濃度 壁掛式全熱交換型空気清浄機

PM2.5、CO2 濃度に応じた換気風量制御



新型 DC モーター



新鮮な外気取り込み



自動除霜機能



室内空気浄化



多重安全設計



省エネ



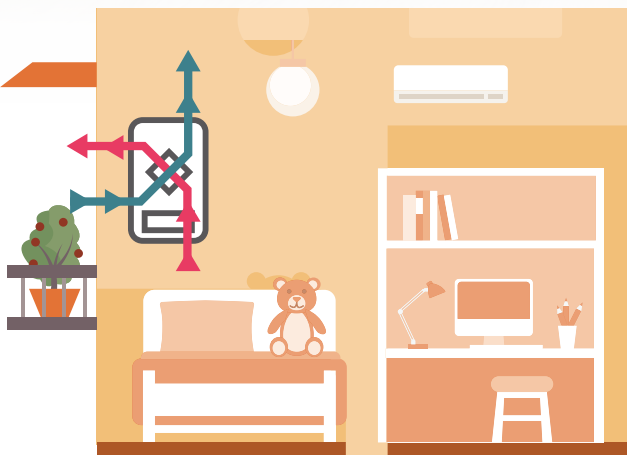
静音



二重フィルター

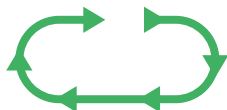
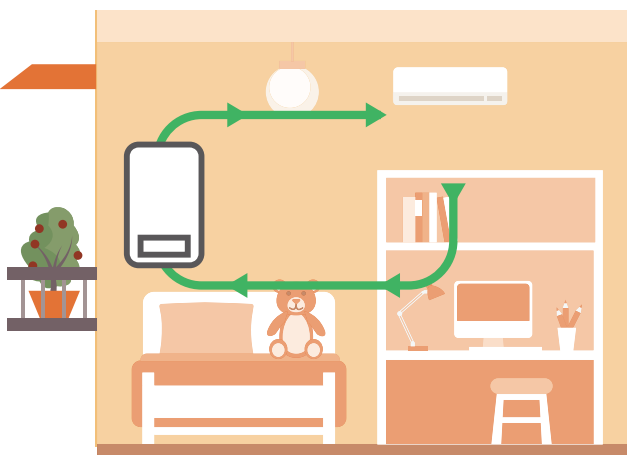


1 台で 2 つの機能・換気と循環



屋外換気モード

取り入れる空気を濾過

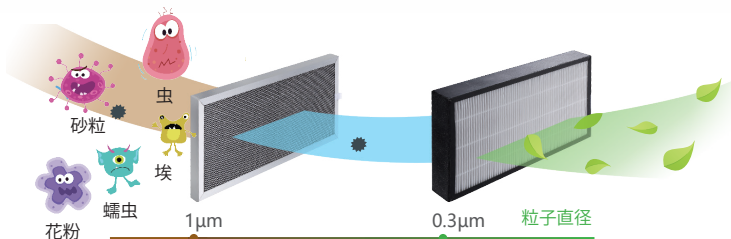


室内循環モード

室内の空気を清浄化

高性能ダブルフィルタ

二重フィルター PM2.5 除去 98%



一次フィルタ
塵、髪の毛などの大きな
粒子を濾過

HEPA 高性能フィルタ
有効範囲：PM2.5、花粉、
埃、ダニ等

フィルタ総合
PM 2.5 98%

簡単設置

建物全体への工事不要。壁面に取り付けるだけで設置完了。



室外

室内空気排出口

室外空気吸入口

室内

外壁の吸入口と接続

PM2.5、CO2 濃度に応じた換気風量制御

リアルタイムに室内の空気状況 (PM2.5、CO2 濃度) を検測し、空気浄化や換気を行います。

新型 DC モーター採用

DC モーターのローター部分に永久磁石を採用し、低電力運転を実現しています。これによりモーターの発熱量を効果的に低減し、運転損失を減らすことで、運転寿命を大幅に改善しています。

・省エネ ・長寿命 ・3段階風量制御 ・高品質

多重安全設計

- ①電圧保護機能内蔵、誤った電源につないだ場合には保護回路が動作します。
- ②羽根のロック保護、及び自動再起動が可能です。
- ③認定された耐火プラスチック材料を使用しています。
- ④保護ヒューズ内蔵で、信頼性を向上しています。
- ⑤面取り加工により、掠りけがを防止しています。
- ⑥本体カバーを開けると自動的に電源が遮断され、安全を確保しています。

スマートな生活空間

マルチブレードファンと流線型流路設計の採用により、運転ノイズを効果的に軽減し、静かで安心かつ快適な生活空間を実現します。

マルチ運転モード

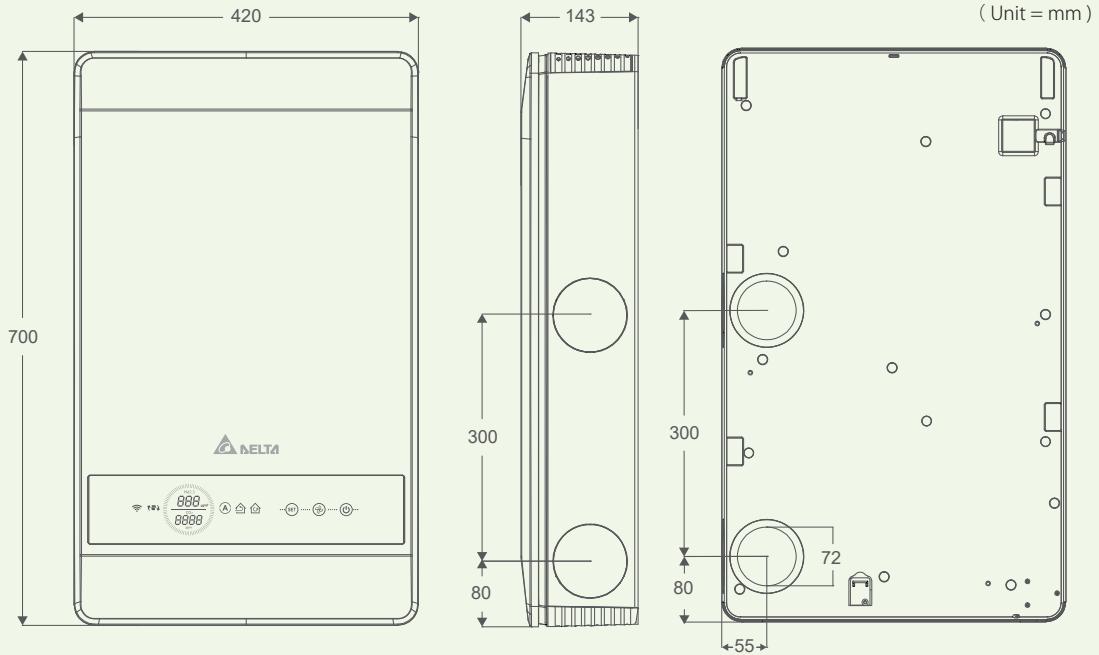
外気取込み機能と室内空気浄化機能が標準装備され、必要に応じ、切替運転が可能です。さらに、インテリジェントモードでは、安心かつ綺麗な室内空気環境が体感できます。

自動除霜機能

外気温が低下すると自動的に霜取り機能が作動します。



製品寸法



製品仕様

付属品

消耗品：

項目	型番
換気用エアフィルタ	VFRU-ERVW-01PF
HEPA 高性能フィルタ	VFRU-ERVW-02HF
循環用エアフィルタ	VFRU-ERVW-03PF
熱交換ユニット	VFRU-ERVW-01EX

リモコン：

項目	型番
リモコン	VFRU-ERVC-01RC

型番	VEB100AJ-W
適用室内面積	70 m ²
電源電圧	100VAC 50 Hz/60Hz
風量調整	三段階
最大風量	浄化 200 CMH
	換気 100 CMH
エンタルピ交換率	冷房 53.02% @ 100 CMH
	暖房 62.67% @ 100 CMH
温度交換率	冷房 64.89% @ 100 CMH
	暖房 72.08% @ 100 CMH

※ CMH = m³/h

型番	VEB100AJ-W
定格入力	45 W
PM2.5 一次濾過率	>98%
動作音 (換気モード)	≤ 44 dB-A
動作音 (浄化モード)	≤ 45 dB-A
有効換気率	>90%
操作方式	リモコンおよび、タッチパネル
外形寸法 (W x D x H)	420 × 143 × 700 mm
接続管寸法	Ø75 mm
質量	10 kg

VTN_F_20210720

デルタ電子株式会社
東京都港区芝大門 2-1-14
E-mail : jpfan@deltaww.com

※記載されている仕様等は製品の改良等により変更される場合があります。


Smarter. Greener. Together.